

# BIOSPOT® Custom



& — — pl- $\mu$ l

— — SiJet PipeJet ValveJet

— —

— — /

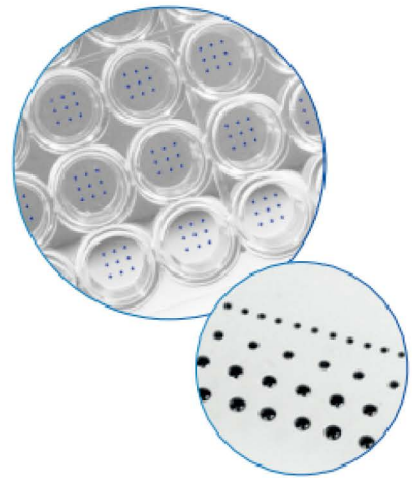
— —

— —

## 产品特点

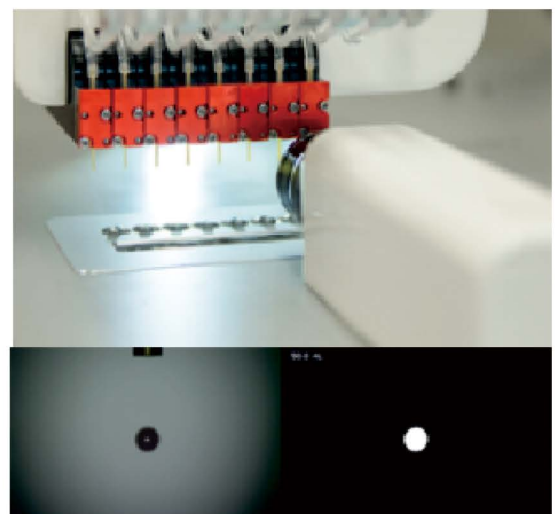
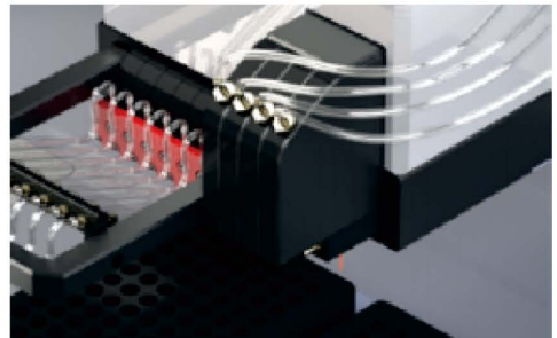
The BioSpot® Custom是一种精确可靠的自动化液体分液工作系统。平台灵活，可以配备所有 BioFluidix 分液技术，以适合您的应用。实现可重复的分液任务并轻松实现分液过程的自动化。

- 宽泛的超微量移液范围：皮升到微升范围在任意片基上实现精确分液
- 具有自动液滴校准系统
- TopView Camera模块确保精确定位及QC质控
- 极低死体积
- 软件：直观灵活，可保存程序，方便使用



## 技术参数

- 分液模块：非接触式，压电式活塞驱动 (pL - SiJet)  
 非接触式，压电式活塞驱动 (nL - PipeJet®)  
 非接触式，压力-时间驱动 (μL - ValveJet)
- 分液通道：最多8通道 (SiJet / PipeJet®) +4通道 (ValveJet)
- 喷头间隔：9 mm
- 步 进：1 μm
- 质控模块：SmartDrop模块-液滴体积调节&校准  
 TopView Camera模块-确保精准分液位置&质控
- 触 摸 屏：有
- 吸样装置：PipeJet®可选
- 清洗装置：PipeJet®可选
- 可拆卸的样品盘：可选-可升级工作区域至3\*3个SBS微孔板
- 尺寸mm：649 x 580 x 461 (L x W x H)
- 内置电脑(Windows)：是



## 应用：

- DNA，蛋白质芯片
- 细胞分液
- 诊断芯片
- MALDI-MS样品制备
- 梯度稀释
- 微流体芯片
- 显微针包被
- 蛋白结晶
- 生物传感器
- 免疫侧向层析检测 (LFA)